

# HOOR EN ERVAAR HET VERSCHIL





# INHOUD

---

<b>HET BESTE AANBOD OP DE MARKT</b>	4
<b>ERVAAR HET VERSCHIL - INSTALLATIEGEMAK</b>	6
<b>HOOR HET VERSCHIL - SUPERIEURE GELUIDSISOLATIE</b>	8
<b>HOOR HET VERSCHIL - SUPERIEURE GELUIDSREDUCTIE</b>	10
<b>BENUT DE DIGITALE TECHNOLOGIE - BIM ONTMOET MASTER3PLUS</b>	12
<b>CREËER WAARDE - KWALITEIT EN BETROUWBAARHEID</b>	14
<b>ONTWERP EN SPECIFICATIES</b>	15
<b>ONTWERP VAN BUIZEN EN HULPSTUKKEN</b>	16
<b>TECHNISCHE EIGENSCHAPPEN</b>	17
<b>AKOESTISCHE PRESTATIES - GELUIDSISOLATIE</b>	18
<b>CREËER ECOLOGISCHE WAARDE - GROEN BOUWEN</b>	22
<b>PRODUCTOVERZICHT</b>	24

---

---

# HET BESTE AANBOD OP DE MARKT

**Binnenrioleringen zijn een onmisbare nutsvoorziening in gebouwen, maar ze kunnen lawaai veroorzaken en storend zijn.**

Ons ultramoderne akoestische binnenrioleringsysteem, Master3Plus, is speciaal ontworpen om tegemoet te komen aan de hedendaagse bouw- en huisvestingsuitdagingen op het vlak van kwaliteit, geluidsisolatie, installatiegemak en levensduur. Drie functionele, op elkaar afgestemde lagen, materiaal van topkwaliteit en een goed doordacht productontwerp bieden tastbare voordelen voor ontwerpers, installateurs, investeerders en bewoners.

---

**BIJNA 200 ARTIKELEN**



**SUPERIEURE  
GELUIDSISOLATIE**

**50+**

**JAAR  
LEVENSDUUR**



**100%  
RECYCLEERBAAR**

**EENVOUDIGE, SNELLE EN  
VEILIGE INSTALLATIE**

**ONTWORPEN VOOR EEN  
OPTIMALE DOORSTROMING**

**UITERST BETROUWBARE  
DICHTING**

**STILLE WERKING**

**UV-BESCHERMING**

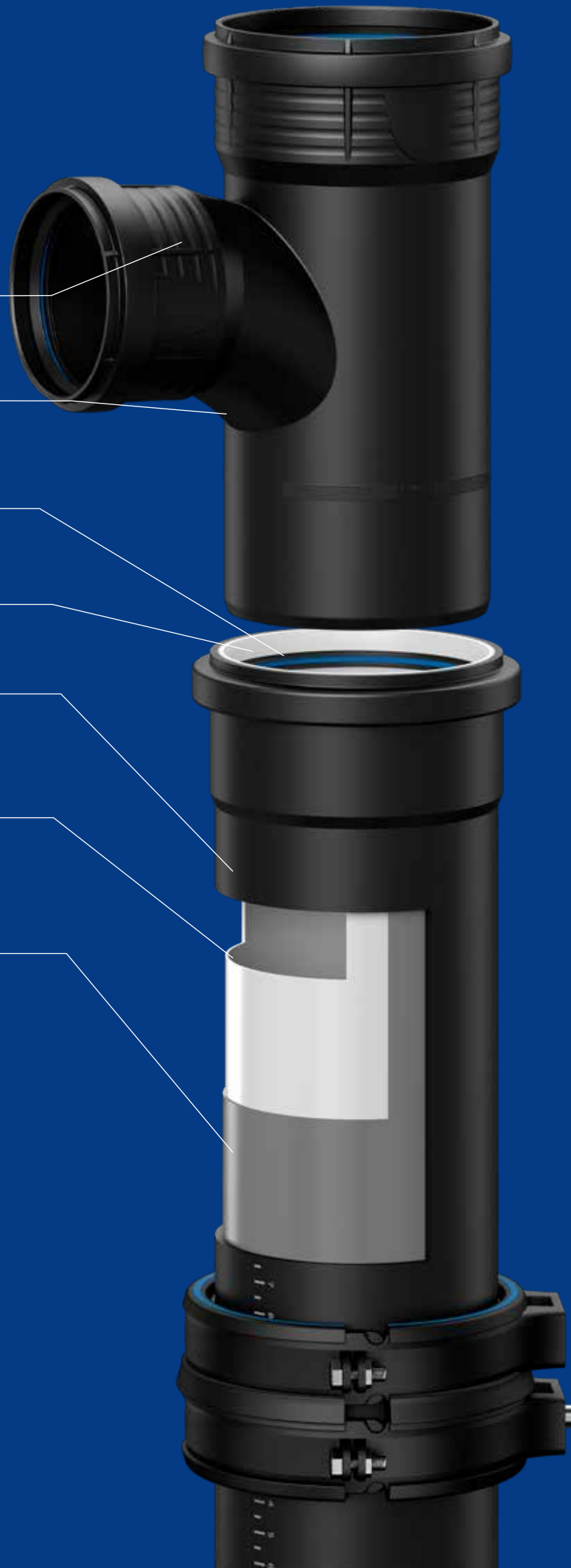
**EENVOUDIGE INSPECTIE  
EN ONDERHOUD**

**UITSTEKENDE  
GELUIDSISOLATIE,  
HOGE RIGIDITEIT EN  
ROBUUSTHEID**

**+ VEILIGE INSTALLATIE  
TOT RUIM ONDER NUL  
GRADEN**

**+ ECONOMISCH GEBRUIK  
VAN MATERIALEN EN  
MINDER AFVAL**

**+ GESCHIKT VOOR  
MEERDERE  
TOEPASSINGSGEBIEDEN**





# ERVAAR HET VERSCHIL

## INSTALLATIEGEMAK

De betrouwbaarheid, levensduur en kwaliteit van binnenrioleringsystemen hangen net zo goed af van de kwaliteit van de installatie als van de producteigenschappen.

Op basis van onze knowhow en de feedback en vragen van loodgieters en installateurs verbeteren we voortdurend het ontwerp van onze producten – waarbij we de installatie van Master3Plus zo eenvoudig en veilig mogelijk maken.

## SNELLE, BETROUWBARE EN FLEXIBELE AFDICHTING

Met Master3Plus beperk je de fysieke inspanning tot een minimum en klaar je de klus sneller. De speciaal ontwikkelde dichtingsring maakt de montage heel wat eenvoudiger.

### Zo kan je rekenen op feilloze buisverbindingen.

Master3Plus dichtingsringen zijn ontworpen om uitschuiven of verplaatsing te voorkomen.

Met onze **dichtingsring** zit je altijd goed voor een **foutloze installatie** en zijn de verbindingen gegarandeerd waterdicht.

## MET MARKERINGEN VOOR PERFECTE VERBINDINGEN

Met de onder een hoek van 60° geplaatste **verstevigingsribben** weet je op elk moment of je de hulpstukken correct uitgelijnd hebt.

Met de **dieptemarkering** op elk Master3Plus hulpstuk kan je onmiddellijk zien of de producten correct met elkaar verbonden zijn.



## INSTALLATIE OOK IN LASTIGE OMGEVINGS-OMSTANDIGHEDEN

Dankzij de zorgvuldig geselecteerde materialen en het robuuste ontwerp, heeft Master3Plus een hoge slagvastheid en kan je het systeem **ter plaatse zonder zorgen hanteren en manipuleren**.

**Temperaturen onder nul zijn geen reden om de installatie uit te stellen** – tenminste niet voor Master3Plus. De uitstekende slagvastheid van de producten is overeenkomstig EN 1451 getest bij -10°C.



# HOOR HET VERSCHIL

## SUPERIEURE GELUIDSISOLATIE

**Onze toonaangevende technologie zorgt voor een betere algemene levenskwaliteit en verhoogt de waarde van uw eigendom omdat ze geluidsoverlast vanuit naburige kamers of appartementen volledig elimineert.**

Master3Plus, ons hoogwaardig binnenrioleringsysteem in polypropyleen (PP), vermindert op effectieve wijze zowel lucht- als contactgeluid. Dit is getest door het Duitse Fraunhofer Instituut. Uit de resultaten blijkt zelfs dat Master3Plus een van de stilste binnenrioleringsystemen op de Europese markt is.

### GEOPTIMALISEERDE AKOESTISCHE EIGENSCHAPPEN

Bij het kiezen van een akoestisch binnenrioleringsysteem raden wij sterk aan om rekening te houden met de geluidsabsorberende eigenschappen van het volledige leidingsysteem, het hydraulische ontwerp en geschikte geluidsbarrières (bevestiging).

Geluid wordt geproduceerd door trillingen die zich als golven door de lucht of door materie verplaatsen. In de gebouwakoestiek noemen we dit lucht- en contactgeluiden. Een goede isolatie van leidingen en muren minimaliseert de geluidsoverdracht binnen een ruimte. De verspreiding van contactgeluid is echter moeilijker in te dammen omdat dit via muren en bouwstructuren naar aangrenzende ruimten wordt overgebracht.

Master3Plus beperkt de ontwikkeling en verspreiding van lucht- en contactgeluid effectief tot het uiterste minimum en geldt als een van de stilste binnenriolerings-systemen op de Europese markt.

### GESTANDAARDISEERDE TESTS OM TE KUNNEN VERGELIJKEN

Om onze claims te kunnen waarmaken, vergelijken mogelijk te maken en de akoestische kwaliteit van ons systeem verder te verbeteren, onderwerpen wij Master3Plus aan gestandaardiseerde akoestische tests, uitgevoerd door derden, bovenop strenge interne laboratoriumtests.

Deze akoestische tests op Master3Plus binnenrioleringsystemen worden uitgevoerd door het onafhankelijke Fraunhofer-testinstituut in Stuttgart, Duitsland, conform EN 14366 en met gebruik van verschillende montagebeugel overeenkomstig DIN 4109 en VDI 4100.

De Master3Plus binnenrioleringsystemen van PIPELIFE overtreffen de eisen voor geluidsisolatie van technische apparatuur in gebouwen en houden het installatiegeluidsniveau overeenkomstig VDI4100 onder 10 dB(A).

#### i

#### HOE STIL ZIJN 10 DECIBEL?

Een persoon in een aangrenzende kamer of appartement zal water dat met vier liter per seconde door de leiding stroomt (bijv. bij het doorspoelen van het toilet) net zo stil waarnemen als ademhalen.





# HOOR HET VERSCHIL

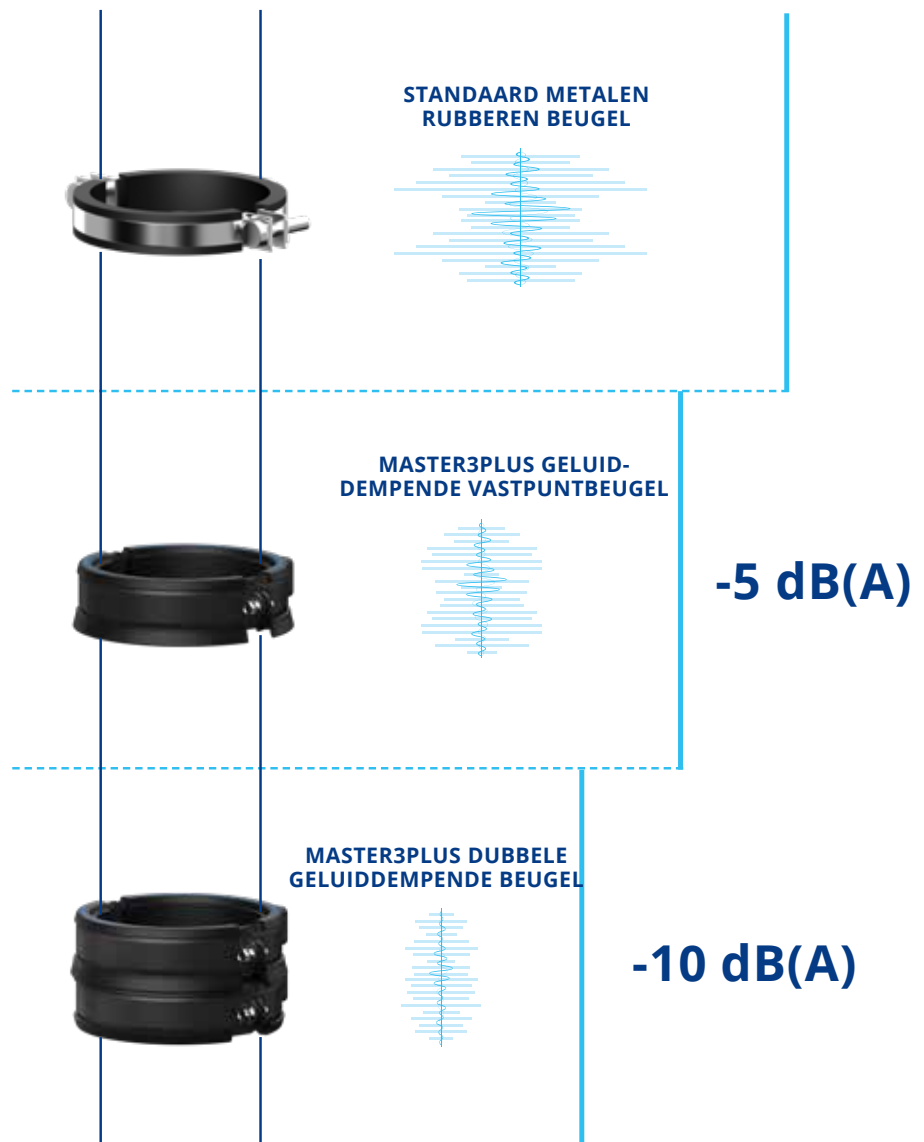
## SUPERIEURE GELUIDSREDUCTIE MET EFFICIËNTE AKOESTISCHE ACCESSOIRES

De kenmerkende vormgeving en de hoogwaardige samenstelling van de akoestische Master3Plus beugel maken een maximale geluidsabsorptie mogelijk door de overdracht van trillingen vanuit leidingen naar muren en aangrenzende ruimten te voorkomen.



### UITSTEKENDE GELUIDSABSORBATIE IN VERGELIJKING MET DE MEESTE BEUGELS OP DE MARKT

Structuurgeluidsniveau  
 $L_{sca}$  [dB(A)] volgens  
EN 14366 in de testruimte  
in de kelder; 4l/s

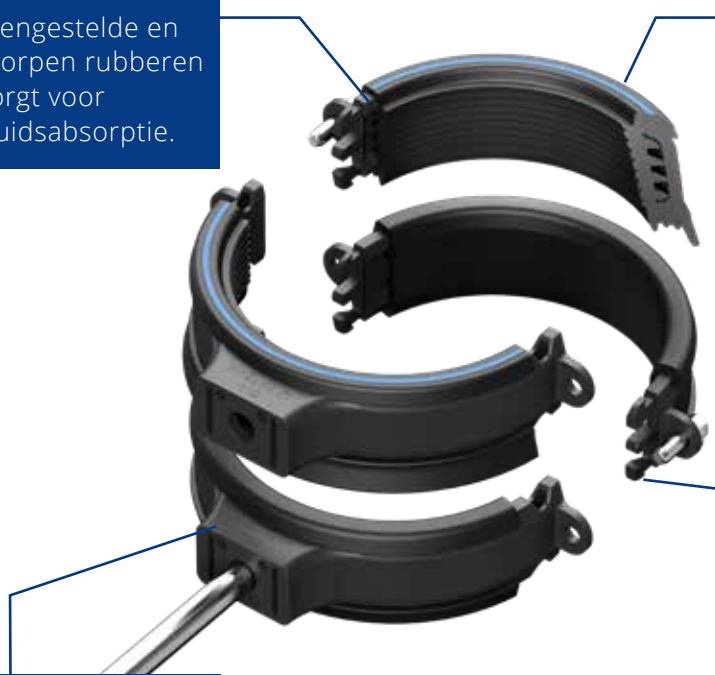


### GEOPTIMALISEERDE BINNENLAAG

De uniek samengestelde en speciaal ontworpen rubberen binnenlaag zorgt voor maximale geluidsabsorptie.

### CORROSIEBESTENDIG

Hoogwaardige kunststof beugels voorkomen roestvorming en zorgen voor een sterk en betrouwbaar product.



### DUURZAAM MATERIAAL

Gemaakt van lichtgewicht en robuust PA-kunststof.

### MOEITELOZE INSTALLATIE

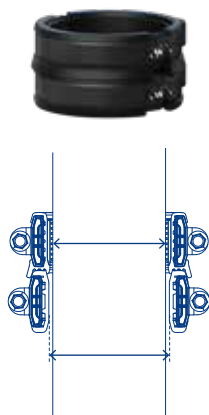
Snelle, eenvoudige en foutloze installatie zonder gereedschap dankzij gekleurde markeringen en klikverbindingen.

## EXTRA GELUIDSABSORPTIE

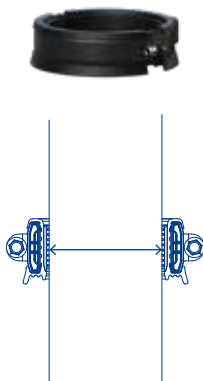
Als een aanzienlijke geluidsreductie vereist is, raden we aan te kiezen voor de dubbele Master3Plus-beugel.

De dubbele beugel zorgt ervoor dat trillingen die in de leiding worden opgewekt, via een speciaal ontworpen rubberen verbinding vanuit de bovenste beugel naar de onderste beugel worden geleid. Een geleidingsrib zorgt ervoor dat de onderste beugel gescheiden blijft van de leiding, zodat bijna alle trillingen en geluiden die worden gegenereerd, geabsorbeerd worden. Zowel de enkele als dubbele akoestische beugels kunnen voor alle Master3Plus-applicaties gebruikt worden.

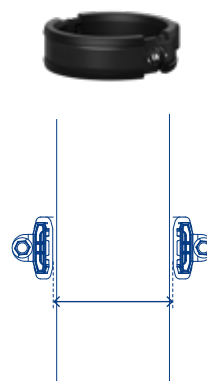
DUBBELE GELUIDDEMPENDE BEUGEL



GELUIDDEMPENDE VASTPUNTBEUGEL



GELUIDDEMPENDE GLIJBEUGEL



# BENUT DE DIGITALE TECHNOLOGIE

## BIM ONTMOET MASTER3PLUS

Heb je de ambitie om de ontwerp-, constructie- en exploitatieprocessen voor gebouwen door middel van digitalisering te verbeteren? Wij kunnen je hierbij helpen.

Met onze uitgebreide BIM-portfolio's kan je de voordelen van Building Information Modeling (BIM) optimaal benutten. We bieden je all-in digitale ontwerpdiensten op basis van je digitale lay-out. Hou je het ontwerp liever in eigen handen, download dan eenvoudig onze Master3Plus bibliotheek voor een snelle, nauwkeurige en efficiëntere configuratie.



### VOLLEDIGE ONTWERP-SERVICE VOOR MASTER3PLUS

- + Uitgebreide, voortdurende bijgewerkte BIM-bibliotheek.
- + Geen plug-ins nodig - onze BIM bibliotheken zijn beschikbaar voor Autodesk Revit, MagiCAD Cloud, Trimble MEPcontent, Trimble 3D Warehouse en andere toonaangevende ontwerpsoftware.
- + Maak nauwkeurige simulaties.
- + Voer snelle, nauwkeurige berekeningen uit, ook voor onconventionele ontwerpen.
- + Directe conflictdetectie.



### VOOR EIGENAARS EN GEBRUIKERS VAN GEBOUWEN

- + Transparantie over leveranciers en producten.
- + Nauwkeurigere evaluatie van het gebouw.
- + Coördinatie van noodzakelijke onderhoudsservice en renovatiewerken.
- + Prognose van onderhouds- en renovatiekosten.



### VOOR INSTALLATEURS

- + Exacte productspecificaties en berekeningen.
- + Nauwkeurige productbestellijsten.
- + Geoptimaliseerde kostenraming en budgettering.
- + Eenvoudigere configuratie en vlottere samenwerking.
- + Snellere uitvoering van je projecten.



WIJ BEZORGEN JE GRAAG EEN VOLLEDIG DIGITAAL ONTWERP. JE KAN OOK ONZE BIBLIOTHEEK DOWNLOADEN.

# CREËER WAARDE

## KWALITEIT EN BETROUWBAARHEID

**Je creëert duurzame waarde, van fundering tot dak, voor investeerders, huiseigenaren en bewoners door een zorgvuldig overwogen selectie van bouwmaterialen die betrouwbaar zijn, lang meegaan en zo min mogelijk onderhoud nodig hebben.**

Als fabrikant doen wij precies hetzelfde voor jou. Alle producten die je van ons ontvangt, zijn gemaakt van zorgvuldig ingekochte materialen en vervaardigd met state-of-the-art ontwerp- en productie-technologie zodat ze bij een minimaal onderhoud minstens 50 jaar meegaan.

**+ 50+ JAAR LEVENSDUUR**

**+ HOGE MATE VAN STIJFHEID**

**+ MET EAN-CODERING VOOR EEN SNEL VOORRAADBEHEER**

**+ MINIMAAL ONDERHOUD**



### ZORGVULDIGE SELECTIE VAN GRONDSTOFFEN

Ons Master3Plus binnenrioleringstelsel is gemaakt van halogeenvrij, met mineralen versterkt polypropyleen-copolymeer. Ze zijn ontworpen om de uitdagingen in de residentiële, commerciële en industriële bouwprojecten van vandaag én morgen aan te kunnen.



# ONTWERP EN SPECIFICATIES

# ONTWERP VAN BUIZEN EN HULPSTUKKEN

De buis bestaat uit drie zorgvuldig op elkaar afgestemde lagen, die tastbare voordelen bieden.

## ONTWERP VAN BUIZEN

### GLADDE BINNENLAAG

Gemaakt uit polypropyleen-copolymeer (PP-CO)

### STEVIGE TUSSENLAAG

Gemaakt uit mineraalversterkt polypropyleen (PP-MV)

### SLAGVASTE BUITENLAAG

Gemaakt uit polypropyleen-copolymeer (PP-CO)



## ONTWERP VAN HULPSTUKKEN



### MOF-SPIE EN VOLLEDIG GEMOFTE HULPSTUKKEN

Gegoten steekmoffen, in de fabriek bevestigde dichtingsring. Gemaakt uit mineraalversterkt polypropyleen (PP-MV).



### HYDRAULISCH GEOPTIMALISEERD ONTWERP

Minder turbulentie, hogere stroomsnelheid. Verhoogd aantal aansluitingen op de standleiding.



### VERHOOGD PRODUCTIEGEWICHT EN WANDDIKTE

Superieure geluidsisolatie.



# TECHNISCHE EIGENSCHAPPEN

## TOEPASSINGSKLASSE

Getest en goedgekeurd voor binnenrioleringsystemen voor toepassingscode "BD" volgens EN 1451-1; waarbij ook diameters  $\geq 75$  mm zijn toegestaan voor ondergrondse afvoersystemen tot aan de aansluiting op de hoofdriolering.

## MATERIAAL

**Buis:** PP-CO/PP-MV/PP-CO

**Hulpstuk:** PP-CO-MV, S16  
getest volgens EN 1451-1

**Dichting:** EPDM

Alle producten zijn vrij van halogenen, cadmium en zware metalen.

## TEMPERATUURBESTENDIGHEID

Temperatuurbelasting op korte termijn  
max. 95°C. Continue belasting 60°C.

(Volgens EN1451-1 en verhoogde temperatuurwisseltest volgens EN ISO 13257)

## INSTALLATIE BIJ LAGE TEMPERATUREN

Slagvastheid getest volgens EN 1451 bij -10 °C. ❄️

## CHEMISCHE RESISTENTIE

Bestand tegen zuren en alkali van pH 2 tot pH 12.

## FABRIEKSTANDAARD

Buizen en hulpstukken zijn getest volgens EN 1451-1.

## BESCHIKBARE DIAMETERS

32 - 160 mm

## BUISLENGTES

Gladde buis lengtes: 3.0 en 5.0 meter

Gemofte buis lengtes: 0.15, 0.25, 0.5, 1.0, 1.5, 2.0 meter

## UV-RESISTENTIE

Hoge UV-bestendigheid - buitenopslag tot 2 jaar bij correcte opslag.

(zie Master3Plus installatierichtlijnen).

## STIJFHEID

Minimale buisstijfheidsklasse:  
SN4 ( $\geq 4,0$  kN/m<sup>2</sup>) S16 hulpstukken

## BRANDCLASSIFICATIE

B2 volgens DIN 4102

## KLEUR

Buitenlaag RAL9017 verkeerszwart  
Binnenlaag RAL9003 signaalwit

Aanduiding	Eenheid	Waarde	Standaard
Gemiddelde dichtheid	kg/dm <sup>3</sup>	1.2	EN ISO 1183
Elasticiteitsmodulus	MPa	> 2400 - 3100	ISO 178
Lineaire uitzetting	mm / (m.K)	0.09	
Vacuïmdichtheid	bar	-0.8	SKZ testrapport nr. 225137

# AKOESTISCHE PRESTATIES

## GELUIDSISOLATIE

In het algemeen mogen afvoerbuizen niet worden geïnstalleerd in ruimtes die beschermd moeten worden tegen geluid en moeten ze gescheiden worden van massieve muren met contactgeluidsisolatie.

Huishoudelijke installaties moeten zodanig worden ingericht en ontworpen dat de geluidsniveaus die het gevolg zijn van de werking van deze installaties, de waarde in de tabel niet overschrijden in aangrenzende gebouwen. De geluidsniveaus van het systeem mogen 5 dB(A) hoger zijn in nevenruimten.

Deze eis geldt niet voor technische uitrusting in je eigen gebouwen.

Er is sprake van een verhoogde geluidsisolatie tijdens het gebruik van technische installaties in eigen gebouwen als het toelaatbare A-gewogen systeem-geluidsniveau minstens 5 dB(A) lager is, wat overeenkomt met 25 dB(A), en dit ook gehandhaafd blijft.

	Minimumvereiste	Verhoogde geluidsisolatie
Soort geluid	$L_{AF, max, nT}$ in dB(A)	$L_{AF, max, nT}$ in dB(A)
Kortstondig, fluctuerend geluid (bijv. doorspoelen van WC)	$\leq 30$	$\leq 25$

**Tabel 1: Voorbeeld van geluidsisolatie-eisen volgens ÖNORM B 8115-2.**

Verhoogde geluidsisolatie van een gebouw moet door de opdrachtgever voor aanvang van de configuratiewerken gespecificeerd en in de aanbesteding opgenomen worden.

Voor aangrenzende appartementen onderscheidt de Duitse VDI-richtlijn 4100:2012 3 geluidsniveaus. Hogere eisen worden aangeduid met de geluidsisolatie-niveaus SSt EB.

De VDI 4100-richtlijn beveelt de volgende geluidsisolatie-waarden in dB(A) [ $L_{AF, max, nT}$ ] aan voor alle technische apparatuur (inclusief watertoevoer- en afvoerinstallaties).



Type gebouw	SSt I	SSt II	SSt III	SSt EB I	SSt EB II
Meergezinswoning	≤ 30	≤ 27	≤ 24	≤ 35	≤ 30
Eengezinswoningen in halfgesloten bebouwing Eengezinswoningen in gesloten bebouwing	≤ 30	≤ 25	≤ 22	≤ 35	≤ 30

**Tabel 2: Aanbevolen geluidsisolatiewaarden volgens VDI 4100.**

Volgens DIN 4109-1:2018 mag het maximaal toegestane geluidsdrukniveau in ruimten die externe bescherming vereisen niet hoger zijn dan de waarden in de volgende tabel:

	Woonkamers en slaapkamers	Klaslokalen en werkruimtes
Type geluid	$L_{AF, max,n}$ in dB(A)	$L_{AF, max,n}$ in dB(A)
Kortstondig, fluctuerend geluid (bijv. doorspoelen van WC)	≤ 30	≤ 25

**Tabel 3: Maximale geluidsniveaus volgens DIN 4109-1 voor ruimten die externe bescherming vereisen.**

# GELUIDSMETING

PIPELIFE heeft de Master3Plus akoestische binnenrioleringssystemen bij het Fraunhofer Instituut in Stuttgart onderworpen aan uitgebreide normconforme geluidsmetingtests volgens DIN EN 14366:2005 en met 4 verschillende bevestigingsbeugelvolgens DIN 4109 en VDI 4100. Volgens de norm zijn de geluidsdrukniveaus in de ontvangstruimte van de kelder relevant.

## Voor de testen zijn de volgende beugels gebruikt:

- Dubbele PIPELIFE-beugel, geluidsabsorberende dubbele kunststof beugel met rubberen inzetstuk.
- Enkelvoudige PIPELIFE-beugel, geluidsabsorberende enkelvoudige kunststof beugel met rubberen inzetstuk.
- Bismat 1000, dubbele stalen beugel met rubberen inzetstuk.
- Bismat 2000, standaard stalen beugel met rubberen inzetstuk.

Installatiegeluidsniveau voor Master3Plus installatie met een akoestische bocht "achteraan in de kelder", gemeten door het Fraunhofer Instituut.

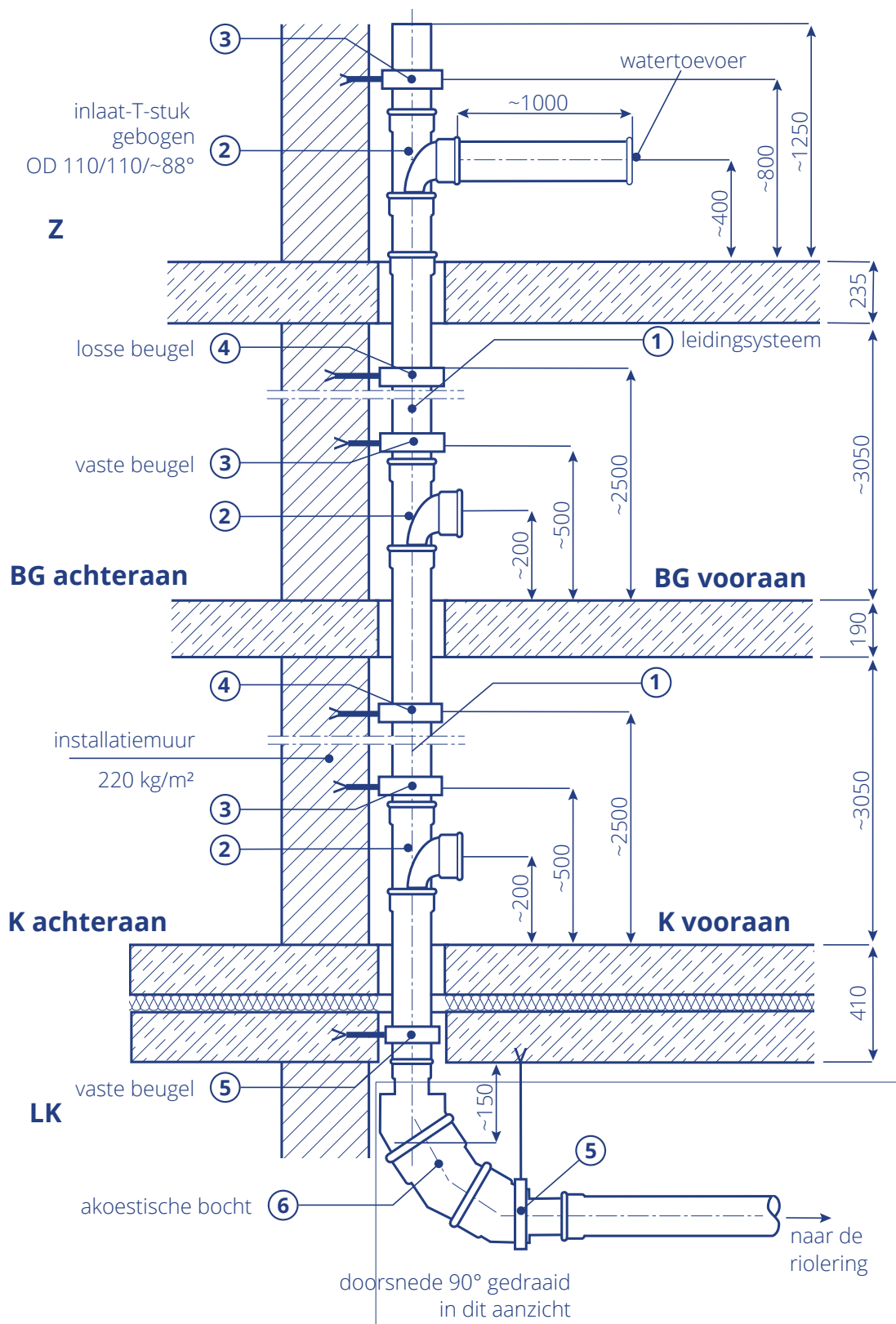
### BISMAT 1000 BEUGEL | DUBBELE PIPELIFE-BEUGEL

Stroomsnelheid l/s	0.5		1.0		2.0		4.0	
	PIPELIFE	BISMAT	PIPELIFE	BISMAT	PIPELIFE	BISMAT	PIPELIFE	BISMAT
Constructiegeluid volgens DIN EN 14366, $L_{scA}$ [db(A)]	<10	<10	<10	<10	<10	<10	<10	<10
Installatiegeluidsniveau volgens DIN 4109, $L_{AFeg,n}$ [db(A)]	<10	<10	<10	<10	<10	<10	12.7	12.1
Geluidsniveau bij installatie volgens VDI 4100, $L_{AFeg,nT}$ [db(A)]	<10	<10	<10	<10	<10	<10	<10	<10

### BISMAT 2000 BEUGEL | ENKELVOUDIGE PIPELIFE-BEUGEL

Stroomsnelheid l/s	0.5		1.0		2.0		4.0	
	PIPELIFE	BISMAT	PIPELIFE	BISMAT	PIPELIFE	BISMAT	PIPELIFE	BISMAT
Constructiegeluid volgens DIN EN 14366, $L_{scA}$ [db(A)]	<10	<10	<10	<10	<10	10.6	12.9	14.8
Installatiegeluidsniveau volgens DIN 4109, $L_{AFeg,n}$ [db(A)]	<10	<10	11.1	12.0	13.9	15.0	17.4	19.2
Geluidsniveau bij installatie volgens VDI 4100, $L_{AFeg,nT}$ [db(A)]	<10	<10	<10	<10	10.4	11.5	13.8	15.7

Tabel 4: Meetresultaten van Master3Plus bij het Fraunhofer Instituut, Stuttgart, Duitsland.



Afbeelding 1: Installatieschema van de geluidsmetingen voor het Master3Plus systeem bij het Fraunhofer Instituut in Stuttgart (niet op schaal, afmetingen in mm).



—  
**CREËER  
ECOLOGISCHE  
WAARDE**

# GROEN BOUWEN

**Terwijl de eco-rating van gebouwen nog steeds sterk gericht is op emissies en energie-efficiëntie tijdens het gebruik, worden de Europese milieunormen en specificaties steeds verder aangescherpt, waarbij rekening wordt gehouden met milieueffecten van bouw tot sloop.**

Wij helpen je te voldoen aan de stijgende vraag naar duurzame gebouwen en groener bouwen. We willen de energie- en grondstoffenefficiëntie optimaliseren, terwijl we de levensduur van onze producten verlengen en ervoor zorgen dat ze aan het einde van hun levenscyclus gerecycleerd of hergebruikt kunnen worden.

## ECOLOGISCHE KEUZE MET EPD'S

Milieuproductverklaringen (EPD's) bevatten gestandaardiseerde, door derden geverifieerde gegevens over de milieueffecten van producten over hun gehele levenscyclus. PIPELIFE is begonnen met de digitalisering van EPD's, zodat je de milieu-impact van producten van verschillende leveranciers gemakkelijker kan vergelijken.

## ENERGIE-EFFICIËNTIE

Gesloten koelcircuits, hergebruik van rest warmte, hernieuwbare energiebronnen om kantoor-gebouwen te verwarmen en een toenemend aantal elektrische voertuigen in onze magazijnen en distributiecentra doen het energieverbruik en de uitstoot van broeikasgassen effectief dalen.

## BIODIVERSITEIT

Onze bijdrage aan het behoud van de natuur stopt niet met het terugdringen van de CO<sub>2</sub>-uitstoot en onze afvalstromen of bij het gebruik van gerecycleerde materialen. Als onderdeel van de World of Wienerberger-groep werkt PIPELIFE aan de zelfopgelegde doelstellingen van de groep op het vlak van milieu, sociale politiek en goed bestuur. Daarom worden in al onze fabrieken biodiversiteitsmaatregelen genomen om de flora en fauna aan onze productielocaties te verbeteren. We willen de hoeveelheid groene ruimte maximaliseren door het creëren van groene daken en gevels, het planten van extra bomen en, in het algemeen, door een hoogwaardige habitat te creëren voor inheemse soorten.

## VERMINDERING - HERGEBRUIK - RECYCLING

Het Master3Plus assortiment is 100% recycleerbaar. Onze 'cradle-to-cradle'-ontwerpen zorgen ervoor dat buizen en hulpstukken tot nieuwe producten met een gegarandeerde topkwaliteit gerecycleerd kunnen worden, waardoor afval tot een minimum beperkt blijft.

## NAAR BOUWWERVEN ZONDER AFVAL

Om tijd en materiaal te besparen en verspilling op locatie tot een minimum te beperken, kan je kiezen voor volledig gemofte Master3Plus hulpstukken.

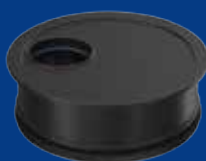
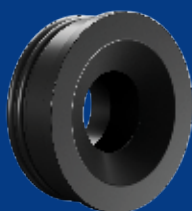
Prefaboplossingen besparen echt tijd en materiaal, vooral bij grootschalige bouwprojecten. Met off-site vervaardigde Master3Plus binnenrioleringsystemen kan de installatie ter plekke netjes worden gefinaliseerd, met nagenoeg geen afval. Neem contact op met je plaatselijke Pipelife-partner om na te gaan of prefab voor jou een optie is.

## EFFICIËNTIE METEN EN VERBETEREN

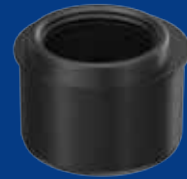
We gebruiken Industrie 4.0-technologieën en verbeteren op die manier onze productieprocessen om het verbruik van energie, grondstoffen en de hieraan gerelateerde CO<sub>2</sub>-uitstoot te verminderen. We passen in alle PIPELIFE productie-locaties kwaliteitsmanagement- en milieubeheersystemen toe die aan nationale en internationale normen, zoals ISO 9001 (Kwaliteitsmanagementsysteem) en ISO 14001 (Milieubeheersysteem), voldoen.

---

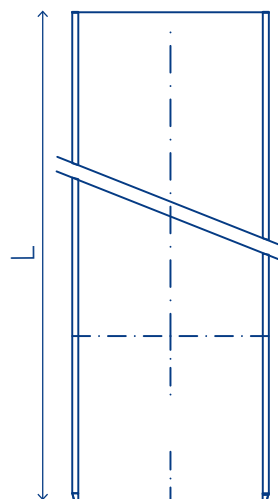
# PRODUCT OVERZICHT







## MASTER3PLUS BUIS GLAD

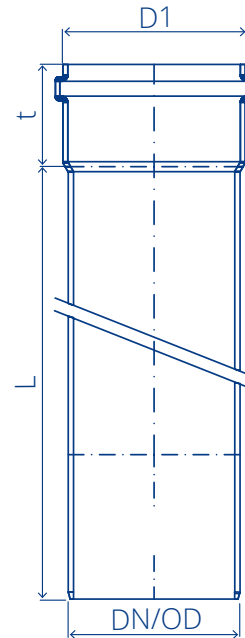


DN/OD	32	40	50	75	90	110	125	160
s1	1.8	1.8	2.0	2.4	2.9	3,4	3,9	4,9

L (mm)	Gewicht (kg/stuk)							
3000	0,59	0,74	1,04	1,92	2,78	4,27	5,26	8,52
5000	0,99	1,24	1,74	3,20	4,64	7,12	8,77	14,20

	CODE							
L (mm)	32	40	50	75	90	110	125	160
3000	1298622323	1298622403	1298622503	1298622753	1298622903	1298622113	1298622123	1298622163
5000	1298622325	1298622405	1298622505	1298622755	1298622905	1298622115	1298622125	1298622165

## MASTER3PLUS BUIS GEMOFT



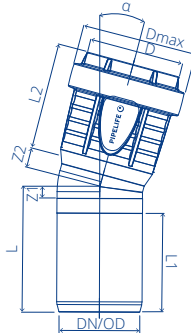
DN/OD	32	40	50	75	90	110
s1	1.8	1.8	2.0	2.4	2.9	3.4
d1	43.0	54.2	64.2	89.4	105.4	127.8
t	45	52	52	56	58	62

L (mm)	CODE					
	32	40	50	75	90	110
150	1195008850	1195008852	1195008854	-	-	1195008856
250	<b>1298632328</b>	<b>1298632408</b>	<b>1298632508</b>	-	<b>1298632908</b>	-
500	<b>1298632320</b>	<b>1298632400</b>	<b>1298632500</b>	-	<b>1298632900</b>	-
1000	<b>1298632321</b>	<b>1298632401</b>	<b>1298632501</b>	<b>1298632751</b>	<b>1298632901</b>	<b>1298632111</b>
1500	<b>1298632327</b>	<b>1298632407</b>	<b>1298632507</b>	<b>1298632757</b>	<b>1298632907</b>	<b>1298632117</b>
2000	<b>1298632322</b>	<b>1298632402</b>	<b>1298632502</b>	<b>1298632752</b>	<b>1298632902</b>	<b>1298632112</b>

Nieuwe artikels - code vet gedrukt

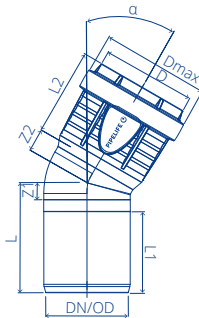
# MASTER3PLUS BOCHT

$\alpha = 15^\circ$  MS



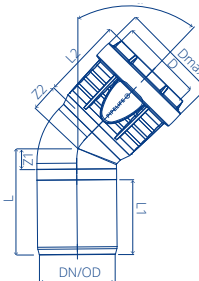
DN/OD	DN	D	DMAX	L1	L2	L	Z1	Z2	KG/STUK	↕	CODE
32	30	33.0	41.6	30	44.9	46	9	9	0.02	35	3496102859
40	40	41.1	53.3	46.5	50.6	59	5.5	9	0.04	20	3496103031
50	50	51.0	63.3	47	51.2	60	6	10	0.05	20	3496103033
75	70	76.1	89.1	53	54.8	68	8	12	0.10	20	3496103035
90	90	91.2	105.4	55	56.5	72	10	14	0.15	20	3496103037
110	100	111.3	127.0	59	60.6	76	10	15	0.24	20	3496103039
125	125	126.3	144.9	65	66.5	88	16	22	0.37	16	3496103118
160	150	161.5	183.4	74	75.5	95	14	21	0.65	12	3496103103

$\alpha = 30^\circ$  MS



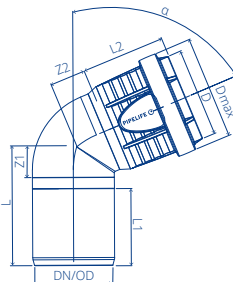
DN/OD	DN	D	DMAX	L1	L2	L	Z1	Z2	KG/STUK	↕	CODE
32	30	33.0	41.6	30	44.9	47	10	10	0.02	35	3496102860
40	40	41.1	53.3	46.5	50.6	62	8.5	12	0.04	20	3496103032
50	50	51.0	63.3	47	51.2	64	10	13	0.05	20	3496103034
75	70	76.1	89.1	53	54.8	74	14	18	0.11	20	3496103036
90	90	91.2	105.4	55	56.5	78	16	20	0.16	20	3496103038
110	100	111.3	127.0	59	60.6	84	18	23	0.27	20	3496102560
125	125	126.3	144.9	65	66.5	96	24	30	0.41	16	3496103119
160	150	161.5	183.4	74	75.5	106	25	32	0.72	6	3496103104

$\alpha = 45^\circ$  MS



DN/OD	DN	D	DMAX	L1	L2	L	Z1	Z2	KG/STUK	↕	CODE
32	30	33.0	41.6	30	44.9	48	11	14	0.02	35	3496102861
40	40	41.1	53.3	46.5	50.6	65	11.5	15	0.04	20	3496102531
50	50	51.0	63.3	47	51.2	67	13	17	0.06	20	3496102494
75	70	76.1	89.1	53	54.8	79	19	23	0.12	20	3496102543
90	90	91.2	105.4	55	56.5	85	23	27	0.18	20	3496102552
110	100	111.3	127.0	59	60.6	92	26	31	0.29	20	3496102498
125	125	126.3	144.9	65	66.5	105	33	39	0.43	20	3496102568
160	150	161.5	183.4	69	75.5	114	38	45	0.80	6	3496102576

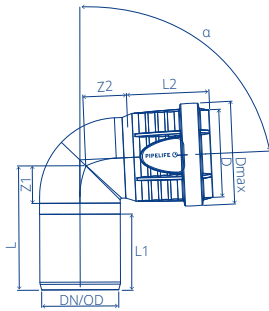
$\alpha = 67,5^\circ$  MS



DN/OD	DN	D	DMAX	L1	L2	L	Z1	Z2	KG/STUK	↕	CODE
32	30	33.0	41.6	30	44.9	55	18	19	0.02	35	3496102862
40	40	41.1	53.3	46	50.6	70	17	20	0.05	20	3496103113
50	50	51.0	63.3	47	51.2	74	20	24	0.06	20	3496103114
75	70	76.1	89.1	53	54.8	89	29	33	0.13	20	3496103115
90	90	91.2	105.4	55	56.5	96	34	39	0.20	20	3496103116
110	100	111.3	127.0	59	60.6	106	40	45	0.32	20	3496103117

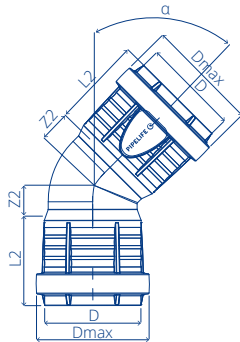
Nieuwe artikels - code vet gedrukt

**$\alpha = 87,5^\circ$  MS**



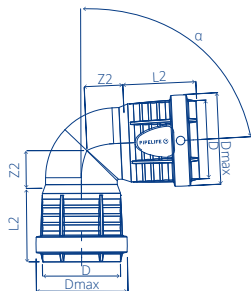
DN/OD	DN	D	DMAX	L1	L2	L	Z1	Z2	KG/STUK	$\Delta$	CODE
32	30	33.0	41.6	30	44.9	62	25	24	0.02	35	3496102863
40	40	41.1	53.3	46	50.6	76	23	26	0.05	20	3496102535
50	50	51.0	63.3	47	51.2	81	27	30	0.06	20	3496102496
75	70	76.1	89.1	53	54.8	101	41	45	0.14	20	3496102547
90	90	91.2	105.4	55	56.5	110	48	53	0.22	20	3496102556
110	100	111.3	127.0	59	60.6	124	58	63	0.36	20	3496102563
125	125	126.3	144.9	65	66.5	138	66	72	0.53	20	3496102571
160	150	161.5	183.4	74	75.5	162	81	88	0.97	4	3496102578

**$\alpha = 45^\circ$  MM**



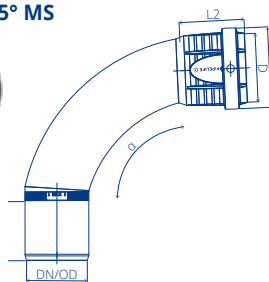
DN/OD	DN	D	DMAX	L2	Z2	KG/STUK	$\Delta$	CODE
40	40	41.1	53.3	50.6	15	0.05	20	3496102532
50	50	51.0	63.3	51.2	17	0.06	20	3496102537
75	70	76.1	89.1	54.8	23	0.13	20	3496102544
90	90	91.2	105.4	56.5	27	0.20	20	3496102553
110	100	111.3	127.0	60.6	31	0.32	24	3496102499
125	125	126.3	144.9	66.5	39	0.47	20	3496102569

**$\alpha = 87,5^\circ$  MM**



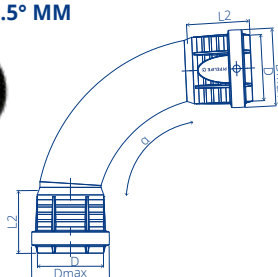
DN/OD	DN	D	DMAX	L2	Z2	KG/STUK	$\Delta$	CODE
40	40	41.1	53.3	50.6	26	0.05	20	3496102536
50	50	51.0	63.3	51.2	30	0.07	20	3496102539
75	70	76.1	89.1	54.8	45	0.15	20	3496102548
90	90	91.2	105.4	56.5	53	0.23	20	3496102557
110	100	111.3	127.0	60.6	63	0.37	20	3496102564
125	125	126.3	144.9	66.5	72	0.56	20	3496102572

**Lange bocht  $\alpha = 87,5^\circ$  MS**



DN/OD	DN	D	DMAX	L1	L2	KG/STUK	$\Delta$	CODE
50	50	51.0	63.3	47	51.2	0.089	20	3496103144
75	70	76.1	89.1	53	54.8	0.169	20	3496103138
110	100	111.3	127.0	59	60.6	0.464	20	3496103140

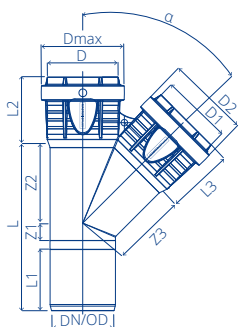
**Lange bocht  $\alpha = 87,5^\circ$  MM**



DN/OD	DN	D	DMAX	L2	KG/STUK	$\Delta$	CODE
50	50	51.0	63.3	51.2	0.1	20	3496103145
75	70	76.1	89.1	54.8	0.2	20	3496103139
110	100	111.3	127.0	60.6	0.5	20	3496103141

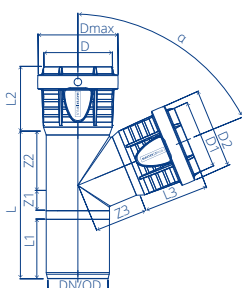
# MASTER3PLUS T-STUK

$\alpha = 45^\circ$  MS



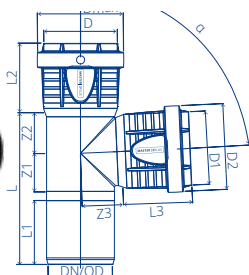
DN/OD	DN	D	D1	D2	DMAX	L1	L2	L3	L	Z1	Z2	Z3	KG/STUK	↕	CODE
32/32	30	33.0	33.0	41.6	41.6	16	44.9	44.9	47	10	40	35	0.03	20	3496102866
40/32	40	41.1	33.0	41.6	53.3	46	50.6	44.9	103	6	44	43	0.06	20	3496103123
40/40	40	41.1	41.1	53.3	53.3	46	50.6	50.6	114	12	49	49	0.07	20	3496102637
50/32	50	51.0	33.0	41.6	63.3	47	51.2	44.9	103	0	49	53	0.09	18	3496103125
50/40	50	51.0	41.1	53.3	63.3	46	51.2	50.6	114	6	55	57	0.09	20	3496103127
50/50	50	51.0	51.0	63.3	63.3	47	51.2	51.2	128	13	61	61	0.10	20	3496102647
75/50	70	76.1	51.0	63.3	89.1	54	54.8	51.2	135	-1	75	79	0.19	20	3496102651
75/75	70	76.1	76.1	89.1	89.1	53	54.8	54.8	170	19	91	91	0.23	20	3496102656
90/50	90	91.2	51.0	63.3	105.4	49	56.5	51.2	136	0	80	91	0.24	20	3496102661
90/75	90	91.2	76.1	89.1	105.4	56	56.5	54.8	172	11	98	102	0.30	20	3496102665
90/90	90	91.2	91.2	105.4	105.4	56	56.5	56.5	195	23	109	109	0.37	20	3496102669
110/50	100	111.3	51.0	63.3	127.0	59	60.6	51.2	142	-16	92	103	0.35	20	3496102512
110/75	100	111.3	76.1	89.1	127.0	59	60.6	54.8	175	1	108	118	0.43	16	3496102679
110/90	100	111.3	91.2	105.4	127.0	59	60.6	56.5	197	12	119	123	0.50	18	3496102684
110/110	100	111.3	111.3	127.0	127.0	59	60.6	60.6	225	26	133	133	0.59	16	3496102518
125/110	125	126.3	111.3	127.0	144.9	64	66.5	60.6	233	20	142	144	0.77	6	3496102692
125/125	125	126.3	126.3	144.9	144.9	64	66.5	66.5	254	31	152	152	0.91	5	3496102698
160/110	150	161.5	111.3	127.0	183.4	74	75.5	60.6	240	1	158	168	1.15	6	3496102704
160/125	150	161.5	126.3	144.9	183.4	74	75.5	66.5	263	13	169	177	1.31	6	3496102756
160/160	150	161.5	161.5	183.4	183.4	74	75.5	75.5	310	37	192	192	1.70	4	3496102709

$\alpha = 67.5^\circ$  MS



DN/OD	DN	D	D1	D2	DMAX	L1	L2	L3	L	Z1	Z2	Z3	KG/STUK	↕	CODE
50/50	50	51.0	51.0	63.3	63.3	47	51.2	51.2	117	20	43	43	0.10	20	3496103129
110/50	100	111.3	51.0	63.3	127.0	59	60.6	51.2	131	8	57	75	0.33	20	3496103130
110/75	100	111.3	76.1	89.1	127.0	59	60.6	54.8	158	21	71	80	0.39	20	3496103131
110/110	100	111.3	111.3	127.0	127.0	59	60.6	60.6	191	41	84	84	0.52	14	3496103132

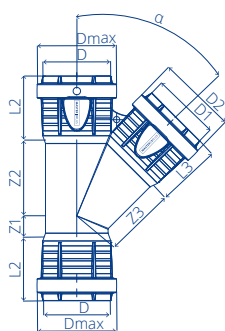
$\alpha = 87.5^\circ$  MS



DN/OD	DN	D	D1	D2	DMAX	L1	L2	L3	L	Z1	Z2	Z3	KG/STUK	↕	CODE
32/32	30	33.0	33.0	41.6	41.6	16	44.9	44.9	52	15	30	35	0.04	20	3496102867
40/32	40	41.1	33.0	41.6	53.3	46	50.6	44.9	93	18	22	26	0.06	20	3496103124
40/40	40	41.1	41.1	53.3	53.3	46	50.6	50.6	101	23	25	25	0.07	20	3496102640
50/32	50	51.0	33.0	41.6	63.3	47	51.2	44.9	95	18	23	31	0.07	18	3496103126
50/40	50	51.0	41.1	53.3	63.3	46	51.2	50.6	102	23	26	30	0.08	20	3496103128
50/50	50	51.0	51.0	63.3	63.3	47	51.2	51.2	112	28	30	30	0.09	20	3496102509
75/50	70	76.1	51.0	63.3	89.1	54	54.8	51.2	121	28	32	43	0.16	20	3496102654
75/75	70	76.1	76.1	89.1	89.1	53	54.8	54.8	147	41	46	46	0.21	20	3496102659
90/50	90	91.2	51.0	63.3	105.4	56	56.5	51.2	122	26	33	51	0.22	20	3496102663
90/75	90	91.2	76.1	89.1	105.4	55	56.5	54.8	147	39	46	52	0.26	20	3496102667
90/90 *	90	91.2	91.2	105.4	105.4	55	56.5	56.5	187	81	44	79	0.36	15	3496102672
110/50	100	111.3	51.0	63.3	127.0	59	60.6	51.2	128	27	35	60	0.32	24	3496102515
110/75	100	111.3	76.1	89.1	127.0	59	60.6	54.8	151	39	46	62	0.38	20	3496102682
110/90 *	100	111.3	91.2	105.4	127.0	59	60.6	56.5	207	81	60	79	0.50	20	3496102686
110/110 *	100	111.3	111.3	127.0	127.0	59	60.6	60.6	207	81	60	79	0.54	14	3496102689
125/110	125	126.3	111.3	127.6	145.8	64.5	68.6	62.2	194	568	657	62.2	0.62	6	3496102695
125/125	125	126.3	126.3	144.9	144.9	65	66.5	66.5	225	73	80	80	0.77	6	3496102701
160/110	150	161.5	111.3	127.0	183.4	74	75.5	60.6	203	55	67	90	0.99	6	3496102706
160/160	150	161.5	161.5	183.4	183.4	74	75.5	75.5	253	80	92	92	1.34	6	3496102711

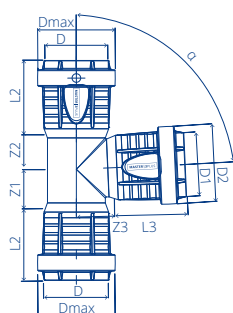
\* Stroom-T

**α = 45° MM**



DN/OD	DN	D	D1	D2	DMAX	L2	L3	Z1	Z2	Z3	KG/STUK	↕	CODE
40/40	40	41.1	41.1	53.3	53.3	50.6	50.6	15	49	49	0.08	20	3496102638
50/50	50	51.0	51.0	63.3	63.3	51.2	51.2	61	61	61	0.11	20	3496102648
75/50	70	76.1	51.0	63.3	89.1	54.8	51.2	11	77	80	0.20	20	3496102652
75/75	70	76.1	76.1	89.1	89.1	54.8	54.8	22	91	91	0.24	20	3496102657
90/90	90	91.2	91.2	105.4	105.4	56.5	56.5	27	109	109	0.38	20	3496102670
110/50	100	111.3	51.0	63.3	127.0	60.6	51.2	-11	92	103	0.37	20	3496102513
110/110	100	111.3	111.3	127.0	127.0	60.6	60.6	31	133	133	0.62	16	3496102519
125/110	125	126.3	111.3	127.0	144.9	66.5	60.6	26	142	144	0.80	6	3496102693
125/125	125	126.3	126.3	144.9	144.9	66.5	66.5	37	152	152	0.95	5	3496102699

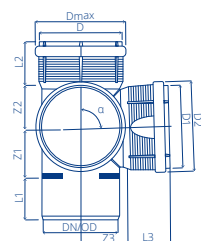
**α = 87.5° MM**



DN/OD	DN	D	D1	D2	DMAX	L2	L3	Z1	Z2	Z3	KG/STUK	↕	CODE
40/40	40	41.1	41.1	53.3	53.3	50.6	50.6	26	25	25	0.07	20	3496102641
50/50	50	51.0	51.0	63.3	63.3	51.2	51.2	32	30	30	0.10	20	3496102510
75/50	70	76.1	51.0	63.3	89.1	54.8	51.2	32	32	43	0.16	20	3496102655
75/75	70	76.1	76.1	89.1	89.1	54.8	54.8	45	46	46	0.21	20	3496102757
90/90	90	91.2	91.2	105.4	105.4	56.5	56.5	50	44	79	0.33	20	3496102674
110/50	100	111.3	51.0	63.3	127.0	60.6	51.2	32	35	60	0.34	24	3496102516
110/110 *	100	111.3	111.3	127.0	127.0	60.6	60.6	86	60	79	0.56	15	3496102690
125/110	125	126.3	111.3	127.0	144.9	66.5	60.6	63	66	72	0.66	6	3496102696
125/125	125	126.3	126.3	144.9	144.9	66.5	66.5	79	80	80	0.81	6	3496102702

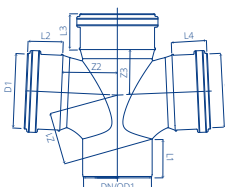
\* Stroom-T

**Hoek T-stuk α = 87.5° MS**



DN/OD	DN	D	D1	D2	DMAX	L1	L2	L3	Z1	Z2	Z3	KG/STUK	↕	CODE
110/110	100	111.3	111.3	127	127	61	60.6	60.6	59	64	64	0.63	12	3496103108

**Dubbel T-stuk α = 87.5° MS**

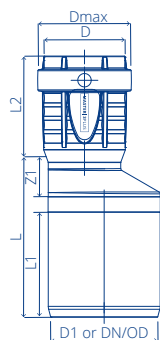


DN/OD	DN	DN/OD1	D1	L1	L2	L3	L4	Z1	Z2	Z3	KG/STUK	↕	CODE
110/50	100	110	50	60	44	54.0	44.0	25	63	42.5	0.39	5	1533000628
110/110*	100	110	110	64	66	59.0	59.0	69	78	58	0.81	5	1533000629

\* Stroom-T

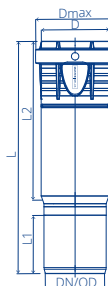
Nieuwe artikels - code vet gedrukt

## MASTER3PLUS LANGE REDUCTIE



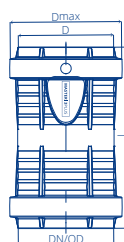
DN/OD	DN	D	D1	DMAX	L1	L2	L	Z1	KG/STUK	↕	CODE
40/32	40	33.0	41.6	41.1	47	50.6	66	12	0.03	20	3496102588
50/32	<b>50</b>	<b>33.0</b>	<b>41.6</b>	<b>51</b>	<b>47</b>	<b>51.2</b>	<b>72</b>	<b>18</b>	<b>0.04</b>	<b>20</b>	<b>3496103120</b>
50/40	50	41.1	53.3	51	47	51.2	66	12	0.04	20	3496102590
75/40	70	41.1	53.3	76.1	53	54.8	87	27	0.08	20	3496102593
75/50	70	51.0	63.3	76.1	54	54.8	81	20	0.08	20	3496102595
90/50	90	51.0	63.3	91.15	55	56.5	91	29	0.11	18	3496102597
90/75	90	76.1	89.1	91.15	55	56.5	78	16	0.12	24	3496102599
110/50	100	51.0	63.3	111.3	59	60.6	109	43	0.17	20	3496102602
110/75	100	76.1	89.1	111.3	59	60.6	93	27	0.19	20	3496102604
110/90	100	91.2	105.4	111.3	59	60.6	85	19	0.19	12	3496102608
125/110	125	111.3	127.0	126.3	64	66.5	89	18	0.28	12	3496102606
160/110	150	111.3	127.0	161.5	74	75.5	120	39	0.47	20	3496102610
160/125	150	126.3	144.9	161.5	74	75.5	111	30	0.51	14	3496102612

## MASTER3PLUS UITZETMOF



DN/OD	DN	D	DMAX	L1	L	L2	KG/STUK	↕	CODE
40	40	41.1	53.3	46.0	177	118	0.06	20	3496102619
50	50	51.0	63.3	47.0	187	128	0.08	20	3496102621
75	70	76.1	89.1	53.5	205	138	0.16	8	3496102623
90	90	91.2	105.4	55.0	224	154	0.25	12	3496102625
110	100	111.3	127.0	59.0	244	170	0.37	15	3496102503

## MASTER3PLUS STEEKMOF/OVERSCHUIFMOF



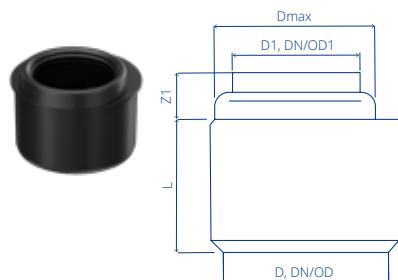
DN/OD	DN	D	DMAX	L	KG/STUK	↕	CODE
32 *	30	33.0	41.6	100	0.02	30	3496102865
40	40	41.1	53.3	102	0.04	20	3496102613
50	50	51.0	63.3	103	0.05	20	3496102500
75	70	76.1	89.1	116	0.10	16	3496102614
90	90	91.2	105.4	120	0.15	20	3496102615
110	100	111.3	127.0	129	0.23	20	3496102501
125	125	126.3	144.9	140	0.33	8	3496102616
160	150	161.5	183.4	159	0.60	12	3496102617

De unieke dubbele mof kan op twee manieren worden toegepast: als een steekmof of als een overschuifmof. Zo zorg je met één hulpstuk voor een kwaliteitsvolle installatie in elke situatie.

(\*) Enkel overschuifmof



## MASTER3PLUS KORTE REDUCTIE



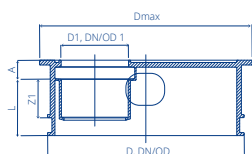
DN/OD	DN	DN/OD1	D	D1	DMAX	L	Z1	KG/STUK	↕	CODE
40/32	40	32	41.1	33.0	53.3	43	15	0.04	60	70021408
50/32	<b>50</b>	<b>32</b>	<b>51.0</b>	<b>33.0</b>	<b>63.3</b>	<b>47</b>	<b>16</b>	<b>0.05</b>	<b>60</b>	<b>70024364</b>
50/40	50	40	51.0	41.1	63.3	47	16	0.05	60	70007119
75/40	75	40	75	40	58.6	53	13.9	0.08	25	70013294
75/50	70	50	76.1	51.0	89.1	54	17	0.08	32	70007120
90/40									50	1297070080
90/50	90	50	91.2	51.0	105.4	66	17	0.11	50	1297070081
90/75	90	75	91.2	76.1	105.4	61	17	0.12	15	2196180587
110/40	100	40	111.3	41.1	127.0	66	18	0.15	25	70007066
110/50	100	50	111.3	51.0	127.0	66	18	0.16	30	70007121
110/75	100	75	111.3	76.1	127.0	66	19	0.16	20	70007774
110/90	100	90	111.3	91.2	127.0	66	19	0.17	20	2196180591

## MASTER3PLUS VERLOOPRING VOOR DUNWANDIGE BUIS



DN/OD	KG/STUK	↕	CODE
50/40	0,02	60	1195008827
90/50	0,04	30	1195008829
110/40	0,05	35	1195008831
110/50	0,05	35	1195008833
110/75	0,06	35	1195008835
110/90	0,06	35	1195008837

## MASTER3PLUS VERLOOPRING VOOR DIKWANDIGE BUIS



DN/OD	DN	DN/OD1	D	D1	DMAX	KG/STUK	↕	CODE
50/40	50	40	51.0	41.1	63.3	0,02	60	1195008828
90/50	90	50	91.2	51.0	105.4	0,04	30	1195008830
110/40	100	40	111.3	41.1	127.0	0,05	35	1195008832
110/50	100	50	111.3	51.0	127.0	0,05	35	1195008834
110/75	100	75	111.3	76.1	127.0	0,06	35	1195008836
110/90	100	90	111.3	91.2	127.0	0,06	15	1195008838

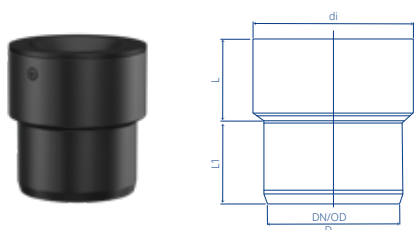
Nieuwe artikels - code vet gedrukt

## MASTER3PLUS STOP



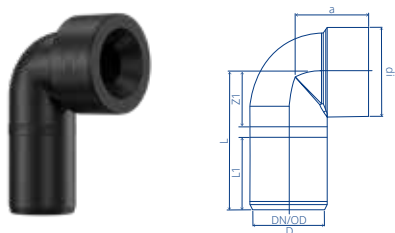
DN/OD	L	KG/STUK	↕	CODE
32	33	0,008	35	3496102864
40	39	0,010	40	3496102763
50	39	0,014	40	3496102764
75	39	0,027	40	3496102765
90	42	0,041	20	1297070103
110	46	0,068	20	3496102584
125	50	0,089	14	3496102766
160	58	0,174	16	3496102767

## MASTER3PLUS RECHT AANSLUITSTUK VOOR SIFON



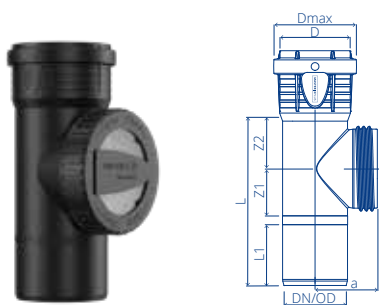
DN/OD	DN	D	di	L1	L	KG/STUK	↕	CODE
32	30	33	53.7	31	32	0.03	20	3496102758
40	40	41.1	53.7	32	30	0.02	20	3496102759
50	50	51	53.7	29	31	0.03	20	3496102760

## MASTER3PLUS AANSLUITBOCHT 90° VOOR SIFON



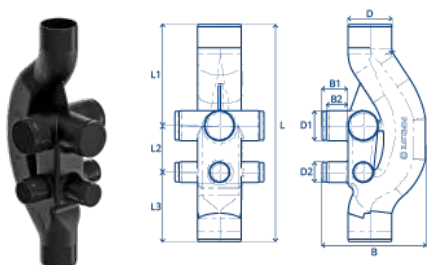
DN/OD	DN	D	di	L	Z1	(a)/SIPHON	L1	KG/STUK	↕	CODE
32	30	33.0	53.7	47	25	54	15	0.03	20	3496103112
40	40	41.1	53.7	88	35	57	46	0.05	20	3496102524
50	50	51.0	53.7	90	35	52	48	0.05	20	3496102527

## MASTER3PLUS ONTSTOPPINGSSTUK 90° MS



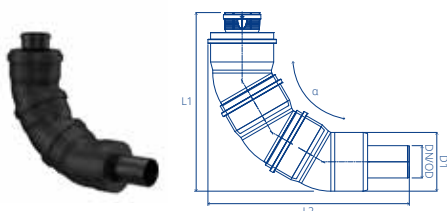
DN/OD	DN	D	DMAX	L1	L	Z1	Z2	KG/STUK	↕	CODE
50	50	51.0	63.3	47	130	76	36	0.09	25	3496103121
75	70	76.1	89.1	53	142	82	40	0.16	20	3496103105
90	90	91.2	105.4	55	189	127	62	0.28	12	3496102629
110	100	111.3	127.0	59	194	128	62	0.41	20	3496102631
125	125	126.3	144.9	65	225	154	74	0.63	8	3496103122
160	150	161.5	183.4	74	253	172	80	1.08	6	3496103106

## MASTER3PLUS VENTILATIESTUK



DN/OD	D	D1	D2	B	B1	B2	L	L1	L2	L3	KG/STUK	↕	CODE
110	110	110	75	330	80	65	736	313	170	253	0.40	12	1533000626
160	160	110	75	378	80	65	793	370	170	253	1.30	8	1533000627

## MASTER3PLUS AKOESTISCHE BOCHT



DN/OD	L1	L2	D1	R	CODE
110	608	686	200	400	Op aanvraag

Nieuwe artikels - code vet gedrukt

## GELUIDDEMPENDE BEVESTIGINGSBEUGEL



DN/OD	KG/STUK	↕	CODE
32	0.10	100	1195008765
40	0.11	100	1195008766
50	0.12	50	1195008767
75	0.25	50	1195008768
90	0.27	50	1195008769

## MASTER3PLUS DUBBELE GELUIDDEMPENDE BEUGEL (VASTPUNT- EN GLIJBEUGEL)



DN/OD	KG/STUK	↕	CODE
110	0.36	42	3496103158
125	0.40	42	3496103161
160			Op aanvraag

## MASTER3PLUS GELUIDDEMPENDE VASTPUNTBEUGEL



DN/OD	KG/STUK	↕	CODE
110	0.21	84	3496103159
125	0.23	84	3496103162
160			Op aanvraag

## MASTER3PLUS GELUIDDEMPENDE GLIJBEUGEL



DN/OD	KG/STUK	↕	CODE
110	0.15	84	3496103160
125	0.17	84	3496103163
160			Op aanvraag

## MASTER3PLUS AANSCHUINAPPARAAT



DN/OD	KG/STUK	↕	CODE
32/50	0.05	10	1297050016

## MASTER3PLUS SPINNPRO



DN/OD	KG/STUK	↕	CODE
75/110	0.04	1	1195008521
110/160	0.04	1	1195008522
Vervangmes	0.01	10	1195008608

LEER  
MEER  
IN DE  
VIDEO



Nieuwe artikels - code vet gedrukt



De inhoud en informatie in deze brochure is uitsluitend bedoeld voor algemene marketingdoeleinden en mag door geen enkele persoon als volledig of accuraat worden beschouwd. Deze brochure kan met name niet in de plaats komen van deskundig advies over de eigenschappen van de producten, hun gebruik, hun geschiktheid voor het beoogde doel of de juiste verwerkingsmethode. Alle bijdragen en illustraties in deze brochure vallen onder het auteursrecht. Tenzij uitdrukkelijk anders vermeld, is het niet toegestaan de inhoud te reproduceren. Het gebruik van fotokopieën uit deze brochure is alleen toegestaan voor privé- en niet-commercieel gebruik. Vermenigvuldiging of verspreiding voor professionele doeleinden is ten strengste verboden. Niet-aansprakelijkheid: PIPELIFE heeft deze brochure naar beste weten samengesteld. PIPELIFE aanvaardt geen enkele aansprakelijkheid die voortvloeit uit of verband houdt met het vertrouwen op de inhoud van of de informatie in deze brochure. Deze beperking geldt voor alle verlies of schade van welke aard dan ook, inclusief maar niet beperkt tot directe of indirecte schade, gevolgschade of punitieve schade, extra uitgaven, winstderving of verlies van omzet.